



# Sensitive Surface Remover

Para la eliminación rápida, segura y no dañina de GRAFFITI, GRASA y SUCIEDAD de 'Superficies Sensibles

Pag 1 de 3

Características técnicas

Referencia: WB0020

8 Noviembre 2016

## DESCRIPCION DEL PRODUCTO

Sensitive Surface Remover (SSR) ha sido diseñado como un producto tipo "Cepillar/Limpiar" para la eliminación de graffiti, grasa y suciedad de superficies pintadas y otras superficies sensibles sin daños.

Está diseñado para eliminar las pinturas de spray, los rotuladores y rotuladores de tinción a base de agua y aceite, las pulverizaciones, grasa, suciedad y marcas de desgaste de superficies pintadas y recubiertas tales como paredes pintadas, capa de polvo, acero inoxidable, aluminio, Señalización, acrílico transparente, plásticos, ventanas, equipos de juegos infantiles y muchos más.



## CARACTERÍSTICAS Y BENEFICIOS

- Producto multiusos versátil para la eliminación de graffiti y otras marcas de pintura.
- La fórmula penetrante de acción rápida encapsula y disuelve el graffiti y otras marcas para que pueda limpiar fácilmente .
- Cepillar / limpiar o rociar y agitar con un cepillo de cerdas suaves.
- Olor agradable y no tóxico.
- Seguro y eficaz de usar en la mayoría de las superficies
- Biodegradable
- Limpia y desinfecta (mata) estafilococo, estreptococo, E. coli y salmonella



## INSTRUCCIONES DE USO

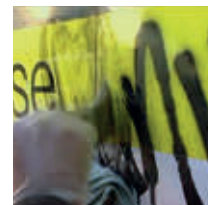
### Eliminación de graffiti y marcas de superficies pintadas

La experiencia ha demostrado que la mejor técnica para usar este producto es la siguiente:

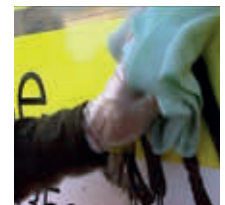
1. Vierta una pequeña cantidad del removedor en un cubo de plástico pequeño
2. Escogiendo un área pequeña de graffiti, aplique el removedor al graffiti usando un cepillo de nylon.
3. Agite el graffiti con el pincel como si estuviera escribiendo con él. Puede usar un estropajo blando blanco si es adecuado o si no hay riesgo de abrasión.
4. Limpie los graffiti disueltos usando un paño de toalla



Aplicar



Agitar



Limpiar

PARA CONSEJOS TÉCNICOS DE EXPERTOS EN SU TRABAJO DE LIMPIEZA, LLAME AL 96 143 03 75  
EMAIL INFO@URBANRESTORATIONSPAIN.ES



URBAN RESTORATION SPAIN mantiene hojas de datos de seguridad (FDS) en todos sus productos. Estas hojas contienen información que puede necesitar para proteger a sus empleados y clientes contra riesgos de salud o seguridad asociados con nuestro producto. Recomendamos que obtenga una copia de la hoja de FDS correspondiente antes de usar o transportar nuestros productos. La información contenida en esta Ficha Técnica se basa en datos que consideramos fiables. Se ofrece de buena fe, pero sin garantía, ya que en última instancia las condiciones y métodos de uso de nuestros productos están fuera de nuestro control.

URBAN RESTORATION SPAIN C/ Castillo de Olite 21/5 46910 Alfafar-Valencia. TEL: 96 143 03 75. EMAIL: ventas@urbanrestorationspain.es  
WEB: www.urbanrestorationspain.es

## Características técnicas

Referencia: WB0020

8 Noviembre 2016

### Eliminación de Graffiti y marcas de superficies pintadas

Mantenga sus trapos limpios enjuagando a menudo (Sujete el paño bajo el cepillo mientras agita el graffiti, para evitar que el removedor se desplace por la superficie).

Los rotuladores casi seguramente se disolverán inmediatamente, pero los crayones de cera pueden tardar un poco más. Las pinturas de spray requerirán aún más agitación y tiempos de permanencia más largos.

Trate de trabajar en pequeñas áreas a la vez no más grande que el tamaño de su mano.

Si el área que está limpiando se está volviendo muy sucia con el graffiti disuelto, y al limpiarlo no está dejando el área limpia, entonces su removedor se ha contaminado con tinta. Vierta el removedor sucio en otro recipiente (para uso menos importante más adelante) y repita rápidamente el método anterior usando un removedor nuevo y un paño húmedo limpio. Por esta misma razón es mejor trabajar con pequeñas cantidades de removedor en cualquier momento.

No se preocupe si no se elimina la mancha del marcador. Cualquier "sombra" restante se eliminará fácilmente con FELTPEN FADEOUT (FPFO). Vea el ejemplo a continuación.



Aplicar SSGR



Aplicar FPFO en la mancha



Limpiar con un paño húmedo

### CONSEJOS PARA EL USO EFICAZ DEL REMOVEDOR DE SUPERFICIES SENSIBLE (SSR)

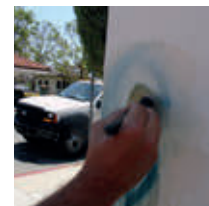
1 SSR parece que no funciona inmediatamente en algunas pinturas de spray, lo que sugiere un fracaso. A veces se requieren varios minutos de tiempo de espera antes de que la pintura "se arrugue", así que sea paciente. El uso de un esparto tipo Scotch-Brite agitado en el graffiti mientras que el producto se aplica rompe a través de la pintura dura brillante más fácilmente. Utilice solamente ligera agitación, ya que el propósito es romper la película de la pintura en lugar de limpiar la pintura, arriesgando un acabado "rayado" en la superficie.



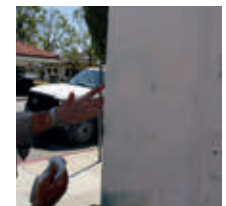
2 Se puede agregar una pequeña cantidad de (BBSM) a SSR para aumentar la efectividad y la velocidad de la eliminación de algunas pinturas persistentes de pintura en aerosol en superficies pintadas. Esto puede ser especialmente útil en tiempo frío si SSR parece ser un poco lento. Trabaje con rapidez y en áreas pequeñas a la vez, para evitar daños a la superficie subyacente. El uso de un esparto Scotch-Brite es definitivamente de ayuda en este caso para aumentar la velocidad de eliminación.



Aplicar



Agitar



Limpiar

### SEGURIDAD

Mientras que SSR es muy seguro de usar en comparación con la mayoría de los productos de eliminación de graffiti, el propósito del producto es eliminar la pintura, ceras y aceites de las superficies del edificio y por lo tanto es más agresivo en la piel y los ojos .

Líquido inflamable: Mantener alejado del calor, superficies calientes, chispas, llamas y otras fuentes de ignición.

Use guantes y gafas protectoras para evitar el contacto con los ojos y la piel. Utilizar en áreas bien ventiladas.





# Sensitive Surface Remover

Para la eliminación rápida, segura y no dañina de GRAFFITI, GRASA y SUCIEDAD de 'Superficies Sensibles

Pag. 3 de 3

## Características técnicas

Referencia: WB0020

8 Noviembre 2016

### LIMITACIONES

SENSITIVE SURFACE GRAFFITI REMOVER (SSR) está diseñado para superficies lisas y puede no ser adecuado para muebles blandos.

El revestimiento de vinilo y algunos plásticos pueden ocasionalmente ser vulnerables a daños.

### PRECAUCIÓN

Antes de comenzar cualquier uso a gran escala, siempre pruebe primero en un área poco visible. Este producto está diseñado para eliminar todo tipo de marcadores y manchas, y puede tener un resultado impredecible o incluso perjudicial en ciertas superficies artificiales o manchadas. Si es necesario, espere a que la superficie se seque para asegurar resultados perfectos.

### DIRECTRICES DE COBERTURA

1 galón se eliminará hasta aprox. 180 m<sup>2</sup> de las etiquetas típicas del graffiti.

La cobertura exacta varía dependiendo del tipo de mancha y la porosidad del material de la superficie.

### USO DE LA TEMPERATURA

Esperar tiempos de reacción considerablemente más lentos en condiciones meteorológicas inferiores a 40 ° F / 5 ° C.

### DATOS TÉCNICOS

#### Composición

SSR es una mezcla de alcoholes naturales de alta calidad y aceites de cítricos diseñados para disolver el graffiti y otras marcas para que puedan ser eliminados con un paño húmedo.

#### Propiedades

Color: Líquido rosado o claro.

Olor: olor a cítricos.

PH: 7,8

Almacenamiento: Almacenar en un lugar frío y seco, lejos del calor o las llamas.

Vida útil: 5 años o más en envases sin abrir.

Precaución: Inflamable.

Marcas DOT: UN1993, Líquido inflamable, no.s., (Hidrocarburo Terpénico, Alcohol Etilico), 3, PG III

### MEDIO AMBIENTE

SSR es BIODEGRADABLE y cumple con todos los requisitos legales ambientales para la eliminación de graffiti, incluyendo los límites de VOC. Diseñado para ser rápido, efectivo y sin dañar la pintura y otras superficies lisas.

Ver FDS para más información.

### CONTACTO:

Urban Restoration Spain

C / Castillo de Olite 21/5

46910 Alfafar - Valencia

Tel: 96 143 03 75

Email: [ventas@urbanrestorationspain.es](mailto:ventas@urbanrestorationspain.es)

Web: [www.urbanrestorationspain.es](http://www.urbanrestorationspain.es)



URBAN RESTORATION SPAIN mantiene hojas de datos de seguridad (FDS) en todos sus productos. Estas hojas contienen información que puede necesitar para proteger a sus empleados y clientes contra riesgos de salud o seguridad asociados con nuestro producto. Recomendamos que obtenga una copia de la hoja de FDS correspondiente antes de usar o transportar nuestros productos. La información contenida en esta Ficha Técnica se basa en datos que consideramos fiables. Se ofrece de buena fe, pero sin garantía, ya que en última instancia las condiciones y métodos de uso de nuestros productos están fuera de nuestro control.

URBAN RESTORATION SPAIN C/ Castillo de Olite 21/5 46910 Alfafar-Valencia. TEL: 96 143 03 75. EMAIL: [ventas@urbanrestorationspain.es](mailto:ventas@urbanrestorationspain.es)  
WEB: [www.urbanrestorationspain.es](http://www.urbanrestorationspain.es)