

CONSEJOS Y TRUCOS PARA LOS “PRO”

El top 10 de nuestras técnicas más utilizadas y trucos diseñados para los usuarios experimentados.



Las técnicas descritas en este capítulo se basan en nuestra propia experiencia usando World's Best Graffiti Removal System a diario. Son comúnmente utilizados por nosotros y le ayudará a darle mucha mayor velocidad y precisión (es decir: sin dejar sombras, ni hacer trabajos en dos ocasiones, ni causar daños a las cosas)



Cualquier decisión antes de hacer uso de estos consejos, debe evaluar su propia situación particular con respecto a la idoneidad de la superficie a limpiar, y tener en cuenta todas las precauciones de seguridad pertinentes antes de continuar.

- 1 Sensitive Surface Graffiti Remover parece no actuar de inmediato en algunas pinturas spray, lo que sugiere un fracaso. A veces varios minutos son necesarios antes de que la pintura se “arruga”, así que sea paciente. Nos ayudaremos con el uso de un suave estropajo blanco Scotch-Brite frotando el graffiti. Utilice sólo una ligera agitación, ya que el propósito es simplemente romper la película de la pintura en lugar de eliminar la pintura con el esparto, y correr el riesgo de un acabado “rayado” en la superficie.



Un estropajo blanco puede ser útil para frotar el graffiti mas antiguo. En las fotos de arriba, la eliminación se intentó por primera vez utilizando otro producto. a continuación, se aplicó SSGR, lo que resulta en el área limpia en la foto de la derecha.

- 2 Una pequeña cantidad de ‘Bare Brick’, Stone and Masonry Graffiti Remover puede ser añadido a Sensitive Surface Graffiti Remover para aumentar la eficacia y la rapidez de la eliminación de algunas pinturas spray obstinadas en las superficies pintadas. Esto puede ser especialmente útil en climas fríos si SSGR parece ser un poco lento. Trabajar con rapidez, y en pequeñas áreas a la vez, para evitar cualquier daño a la superficie subyacente. El uso de un estropajo blanco Scotch-Brite es sin duda de ayuda en este caso para aumentar la velocidad de eliminación



3 Algunas áreas más grandes de paredes pintadas, que puede ser dañado por cualquier eliminador de graffiti, a veces pueden tener “tags” grandes o áreas. Por supuesto la mejor alternativa es repintar, pero en caso de emergencia el siguiente método puede lograr resultados sorprendentemente buenos:

i. Arranque la hidro-limpiadora, asegurándose de que se está ejecutando a baja presión y con temperatura fría, y saturar completamente el área de graffiti.

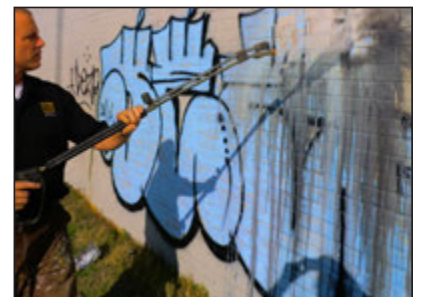
ii. El uso de una escoba de nylon suave y un cubo rectangular con ‘Bare Brick Stone & Masonry Remover, se aplica de forma rápida y agitar en 1 metro cuadrado de graffiti hasta aproximadamente la mitad desaparece (el graffiti se está disolviendo y en funcionamiento).

iii. Utilice baja presión y enjuague rápidamente esta zona tratada, y lavarse bien antes de repetir la misma en la siguiente sección. Aproximadamente el 95% de los graffiti de spray debe desaparecer. Si usted encuentra que está afectando a la capa anterior de pintura, entonces tendrá que acortar su tiempo de aplicación inicial. La razón en la cual se para aproximadamente a mitad disuelto consiste en porque el enjuague tiende a quitar al otro 50%.

iv. Con cuidado limpie cualquier resto usando SSGR. Si el graffiti disuelto ha manchado la pared, una aplicación diluida de Felpen Fadeout lo devolverá a su antigua gloria. ¡Con esta técnica nunca usar el agua caliente! (Ampollará la pintura subyacente).



Tras aplicar BBSM, la pintada comenzará a caer por la pared



Enjuagar con agua a presión fría

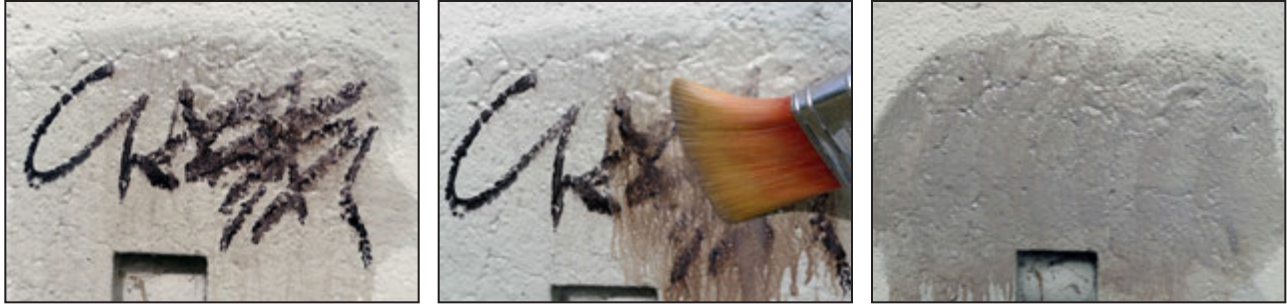


Sobre la pared húmeda, cepillar con BBSM y después enjuagar.



Retoque las áreas restantes del graffiti no disuelto usando SSGR

- 4** Feltpen FadeOut puede ser aplicado por primera vez a los marcadores gruesos sin agitar con el cepillo, Inmediatamente después de esto, aplicar SSGR de manera normal. El Feltpen FadeOut absorberá las tintas disueltas evitando así el efecto fantasma.



- 5** Cualquier graffiti de spray que cambia de color cuando se aplica "BBSM", también se verá afectado por Feltpen FadeOut. Muchas sombras desaparecerán si se aplica Feltpen FadeOut durante y después de "Bare Brick".

De hecho, si el spray que está intentando eliminar es rojo o cualquier color que contenga rojo (es decir: naranja, rosa, marrón, morado, etc), a continuación, una aplicación generosa de FPFO eliminará cualquier pigmento restante. El proceso de decoloración en estas circunstancias normalmente tarda sólo unos minutos hasta media hora, pero los tiempos de permanencia más largos puede ser necesarios. La buena noticia es que, si se empieza a ver la mancha desaparezca (incluso 5%) entonces el resto se desvanecerá, así que sea paciente y vuelva a aplicar FPFO si es necesario.

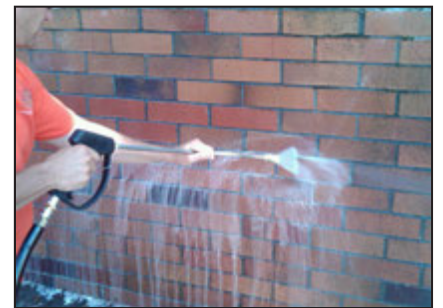
Recuerde buscar cambios sutiles en colores como verdes pasando grisácea amarillos y rojos girando carmesí. El efecto de esta técnica puede parecer magia, dejando a los espectadores totalmente boquiabiertos.



Aerosol rojo, disolver con BBSM



Una aplicación de FPFO



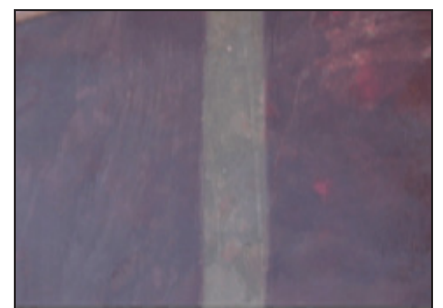
Finalmente enjuagar



Graffiti de spray rojo



Aplicamos 3 capas de BBSM



FPFO hace la magia !!

6 A veces, en las paredes de hormigón, ladrillos o bloques los graffitis de spray dejará de responder a cualquier producto, lo que resulta en una ligera sombra. Por ejemplo, una sombra de color azul o negro obstinado en hormigón, mampostería o bloques de hormigón que está mostrando resistencia a BBSM, incluso después de aplicar varias veces y dejando por períodos más largos. Es decir, parece que BBSM prácticamente ha dejado de funcionar y que le queda una sombra 5 -10% de tratar.

Trate de aplicar una solución de ácido muriático exactamente 1 parte (ácido clorhídrico HCL) a 8 partes o menos de agua. Aplicar y agitar con el cepillo. Usted verá un poco de espuma, ya que neutraliza la solución. Luego enjuague poco después con su lavadora a presión. Este método puede ser muy rápido y satisfactorio, sobre todo en sombras de color azul o negro obstinadas como las de las fotos de abajo.



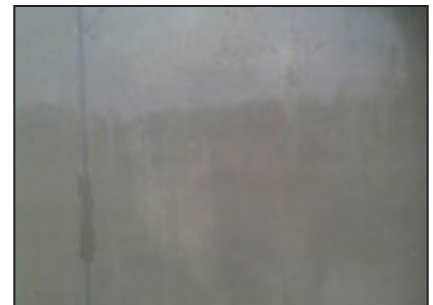
Spray azul sobre bloques de hormigón es un candidato ideal para esta solución.



Restos de ligeras sombras



Después de aplicar la solución de muriático



¡Como nuevo!

Cuando se utiliza esta técnica es una buena idea para poner a prueba su solución muriático por primera vez en una zona no visible. soluciones más fuertes, posiblemente, puede tener el efecto de oscurecer un área ligeramente. Si esto sucede, una sección completa puede tener que ser limpiado (con la solución). Recuerde, su técnica de pulverización debe ser muy uniforme y suave al enjuagar la solución muriático para evitar 'rayas de tigre' en la zona.

Por lo general, las sombras son el resultado de no dejar "BBSM" el tiempo suficiente para hacer su trabajo. Si después de aplicar BBSM desaparecen las pintadas un poco más que el anterior, entonces, sólo necesita un mayor tiempo de permanencia. Siempre recuerde el lema;

CUANTO MAS MOJADO, MAS TIEMPO, MEJOR



TRUCO: En climas cálidos tratar de mojar a fondo la pared primero, antes de aplicar BBSM. Trabajando en una pared húmeda (no mojada) ayudará a acelerar el proceso de eliminación, y retrasar la absorción de una pared caliente y el secamiento del producto antes de haber tenido la oportunidad de penetrar y encapsular el graffiti desde atrás.

7 Los paneles de hormigón prefabricado a veces puede ser una pesadilla, sobre todo porque quieren sorber y secar el producto antes de que haya penetrado y haber hecho su trabajo. Por esta misma razón, utilizamos un estropajo Scotch-Brite para empujar y agitar el 'BBSM', en el graffiti cuando lo aplicamos. Los resultados de este ejercicio bien vale la pena el esfuerzo extra.



Panel de hormigón

8 Los marcadores de betún (que en realidad son sólo una botella de plástico con un aplicador de espuma y se reconoce fácilmente por gotas finas que bajan verticalmente desde la "etiqueta") se eliminan mejor con Feltpen FadeOut. Mojar la firma primero con agua, dejar por un minuto o dos, a continuación, aplicar Feltpen FadeOut. Limpiar o lavar a presión en función del tipo de superficie.



Betún

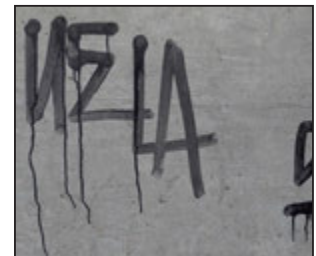
9 Algunos marcadores como los Posca, que son fácilmente identificados con punta plana y basados en agua (generalmente en tonos azules, verdes, sandía rosas y otros colores pastel) Responde mejor en primera instancia a Feltpen Fadeout, que a Sensitive Surface Graffiti Remover.



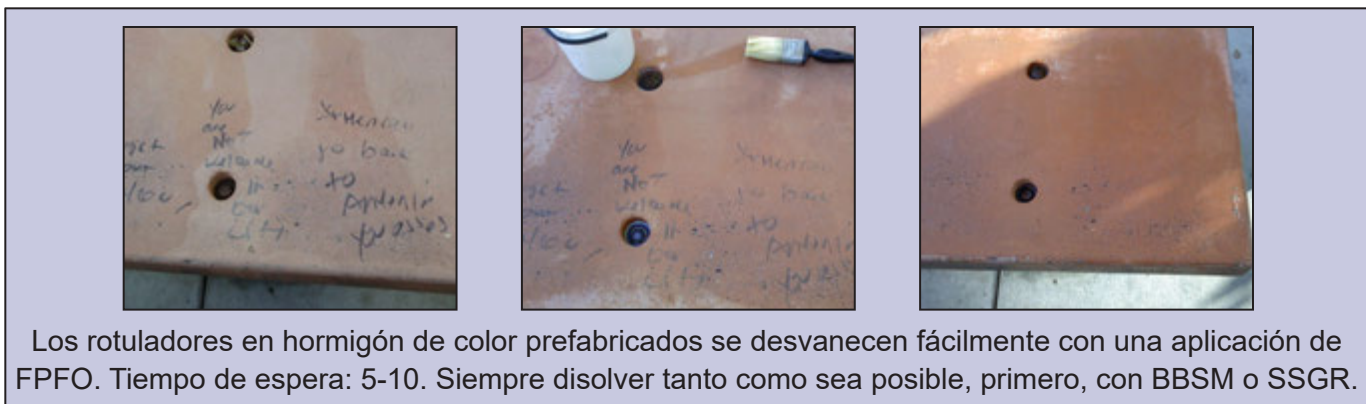
Posca y permanente

Esto también puede valer para algunos tintes de cuero y betún, que aparecen con una gran cantidad de gotas. Este tipo de marcadores en concreto pueden mostrar cierta resistencia a 'Bare Brick Stone & Masonry Graffiti Remover, por lo que bien vale la pena probar Feltpen FadeOut primero antes de inundar con BBSM.

10 Algunos marcadores permanentes en hormigón, ladrillos, etc., que no han sido afectadas por Sensitive Surface Graffiti Remover no se eliminará después de la aplicación de Feltpen FadeOut. Estos se eliminan mejor con un hidrolimpiadora de agua caliente.



Parece ser tinte de cuero o de betún



Los rotuladores en hormigón de color prefabricados se desvanecen fácilmente con una aplicación de FPFO. Tiempo de espera: 5-10. Siempre disolver tanto como sea posible, primero, con BBSM o SSGR.