



World's Best Graffiti Coating

extremadamente DURABLE y LARGA DURACIÓN, PROTECTOR
Para ladrillo, piedra, mampostería, madera y las superficies naturales del edificio

Pag. 1 de 3

Características técnicas

Referencia: WB0070

Noviembre 8, 2016

DESCRIPCION DEL PRODUCTO

El Mejor Recubrimiento de Graffiti del Mundo (WBGC) es una protección a largo plazo, SACRIFICIAL Para la mayoría de los tipos de superficies. Proporciona una protección duradera contra la pintura en aerosol, rotuladores y polución. También proporciona protección contra el sal y tipo de mar humedad

Correctamente aplicada, la duración contra el graffiti es generalmente de 7 años pero puede ser eficaz hasta 10 años.

Este revestimiento protector es permeable y permite la respiración de la superficie. Evita que el graffiti penetre en el sustrato.

La superficie debe ser re-protegida después de la eliminación de graffiti. Se puede hacer inmediatamente después con la superficie húmeda (no mojada)

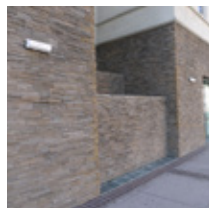
WBGC es fácilmente biodegradable según la prueba de la OCDE 302 B.



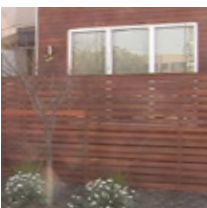
Edificios
Historicos



Hormigon
Impreso



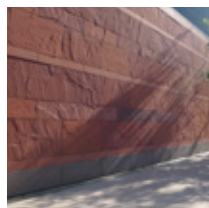
Piedra
Decorativa



Madera



Bloque de
Hormigon



Piedra
Natural

CARACTERÍSTICAS Y BENEFICIOS

- Seguro, rápido y fácil de aplicar con spray, pincel o rodillo.
- Tiempo de secado rápido.
- Hace que quitar el graffiti de las paredes sea un placer.
- Acabado virtualmente invisible / mate



- No tóxico y prácticamente inodoro.
- Ideal para edificios historicos
- Puede ser utilizado en sustratos porosos y no porosos.

INSTRUCCIONES DE USO

Preparación

Limpie tanto el graffiti como cualquier otra contaminación, como suciedad, grasa, cera, aceite y residuos de pintura, etc. del sustrato.

Es una práctica normal proteger las ventanas de una manera adecuada.

Protección Exterior

Agitar bien el producto antes de usarlo. WBGC se puede aplicar con : rodillos, pincel, pulverizador de baja presión Normalmente se aplican dos capas.

NOTA: Permita un poco de secado intermedio entre capas.

WBGC se puede aplicar a una superficie húmeda, **no mojada**. Los trabajos y / o la aplicación excesiva pueden lavarse fácilmente con agua, después de la terminación del trabajo.

PARA CONSEJOS TÉCNICOS DE EXPERTOS EN SU
TRABAJO DE LIMPIEZA, LLAME AL 96 143 03 75 EMAIL
INFO@URBANRESTORATIONSPAIN.ES



URBAN RESTORATION SPAIN mantiene hojas de datos de seguridad (FDS) en todos sus productos. Estas hojas contienen información que puede necesitar para proteger a sus empleados y clientes contra riesgos de salud o seguridad asociados con nuestro producto. Recomendamos que obtenga una copia de la hoja de FDS correspondiente antes de usar o transportar nuestros productos. La información contenida en esta Ficha Técnica se basa en datos que consideramos fiables. Se ofrece de buena fe, pero sin garantía, ya que en última instancia las condiciones y métodos de uso de nuestros productos están fuera de nuestro control.

URBAN RESTORATION SPAIN C/ Castillo de Olite 21/5 46910 Alfafar-Valencia. TEL: 96 143 03 75. EMAIL: ventas@urbanrestorationspain.es
WEB: www.urbanrestorationspain.es

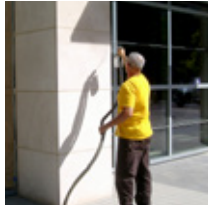
Características técnicas

Referencia: WB0070

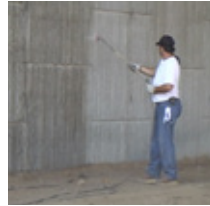
Noviembre 8, 2016



Pulverizador de bomba manual



Pulverizador a baja presión (HVLP)



Airless

Protección Interior

Algunos sustratos pintados se pueden proteger usando un rodillo o con un aerosol de baja presión en combinación con un cepillo o un rodillo. La protección se aplica tres veces.

APLICACION

Utilice el producto según se suministra. No diluir. Las paredes se pueden humedecer durante el tiempo caliente para ayudar a la aplicación.

Esta información del producto es una guía para el uso de este producto. No podemos dar ninguna garantía para el resultado final logrado. El aplicador del producto realizará pruebas y será responsable del resultado.

DIRECTRICES DE COBERTURA

Varía dependiendo de la porosidad del material superficial.

- Hormigón, ladrillo o similar: 45 m2 por galón y capa.
- Arenisca, yeso u otras superficies blandas absorbentes: 30 m2 por galón por capa.
- Superficies pintadas, 60 m2 por galón por capa

Se recomienda 2 capas

Periodo de Secado

La superficie protegida será resistente al agua y a los graffiti después de 2 horas y seca después de 4 horas. La protección final se alcanzará después de 72 horas.

Apariencia en Superficie

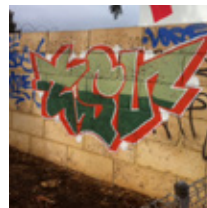
Transparente, en su mayoría invisible dependiendo del tipo de superficie. Resistente a los rayos UV. Tiempo / agua / graffiti.

Antes de comenzar a gran escala siempre pruebe primero para asegurar que el acabado es satisfactorio. Algunos materiales de construcción podrían oscurecerse o volverse brillantes.

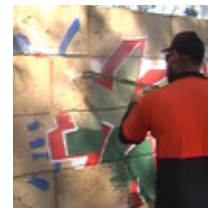
ELIMINACION DE GRAFFITI - EXTERIOR

Método 1: Sustrato normal.

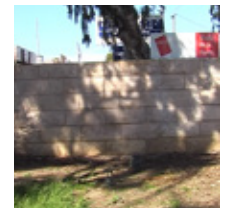
Retire el graffiti con agua caliente y alta presión (90°C/ 100-150 bar.). Para una extracción más rápida, utilice los mejores removedores de graffiti del mundo de manera convencional. Vuelva a proteger el área limpia.



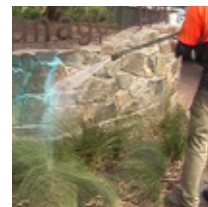
Muro previamente protegido.



El graffiti se elimina con sólo agua caliente a 150 BAR / 9-11 litros por minuto.



Spraya azul en muro protegido. Aplicar BBSM.



Enjuagar con agua fría



Re-aplicar WBGC.

ELIMINACION DE GRAFFITI - INTERIOR

Eliminación en superficies pintadas

Aplique SSGR en pequeñas áreas y limpie con un paño húmedo completando cada área antes de continuar. Vuelva a aplicar World's Best Graffiti Coating



World's Best Graffiti Coating

extremadamente DURABLE y LARGA DURACIÓN, PROTECTOR
Para ladrillo, piedra, mampostería, madera y las superficies naturales del edificio

Pag. 3 de 3

Características técnicas

Referencia: WB0070

Noviembre 8, 2016

ELIMINACION DE GRAFFITI - INTERIOR cont...

Eliminación en superficie porosa

Aplique SENSITIVE SURFACE REMOVER. Enjuagar con agua caliente y aspirar.

Re-proteger de la superficie limpiada

Al quitar el graffiti, la protección normalmente también se elimina. Vuelva a aplicar 2 capas de WBGC.

TEMPERATURA

La temperatura ideal para la aplicación externa debe estar entre 8°-35°C. La temperatura mínima es de 5°

La humedad relativa no debe sobrepasar el 95%.

NB: El hormigón tiene que curarse por lo menos 28 días antes de la protección.

DATOS TÉCNICOS

Composición

Emulsión de ceras de parafina

5-10% contenido sólido.

Propiedades

Color blanco.

Olor: Inodoro.

PH: 8

Almacenamiento: Almacenar en un ambiente libre de escarcha en el envase original.

Vida útil: Aproximadamente 3 años.

Precaución: Use ropa protectora y guantes.

DOT Marcas: No clasificado como peligroso.

CONTACTO

Urban Restoration Spain

C / Castillo de Olite 21/5

46910 Alfafar - Valencia

Tel: 96 143 03 75

Email: ventas@urbanrestorationspain.es

Web: www.urbanrestorationspain.es



URBAN RESTORATION SPAIN mantiene hojas de datos de seguridad (FDS) en todos sus productos. Estas hojas contienen información que puede necesitar para proteger a sus empleados y clientes contra riesgos de salud o seguridad asociados con nuestro producto. Recomendamos que obtenga una copia de la hoja de FDS correspondiente antes de usar o transportar nuestros productos. La información contenida en esta Ficha Técnica se basa en datos que consideramos fiables. Se ofrece de buena fe, pero sin garantía, ya que en última instancia las condiciones y métodos de uso de nuestros productos están fuera de nuestro control.

URBAN RESTORATION SPAIN C/ Castillo de Olite 21/5 46910 Alfafar-Valencia. TEL: 96 143 03 75. EMAIL: ventas@urbanrestorationspain.es
WEB: www.urbanrestorationspain.es